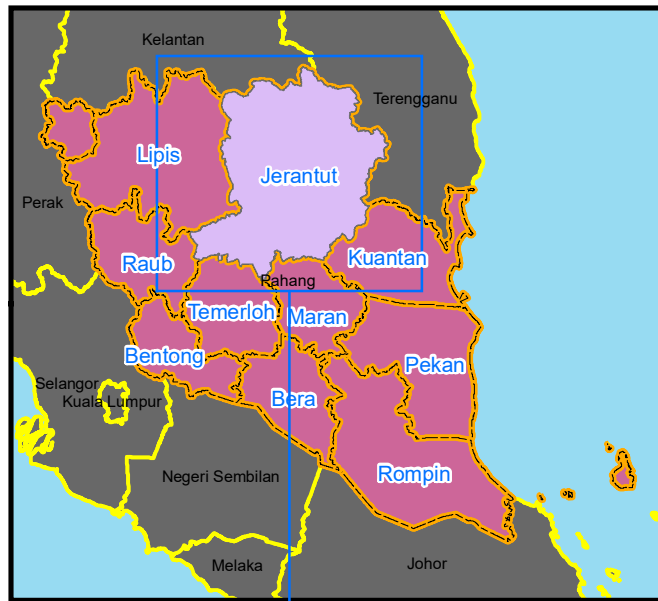


# Pelan Kunci

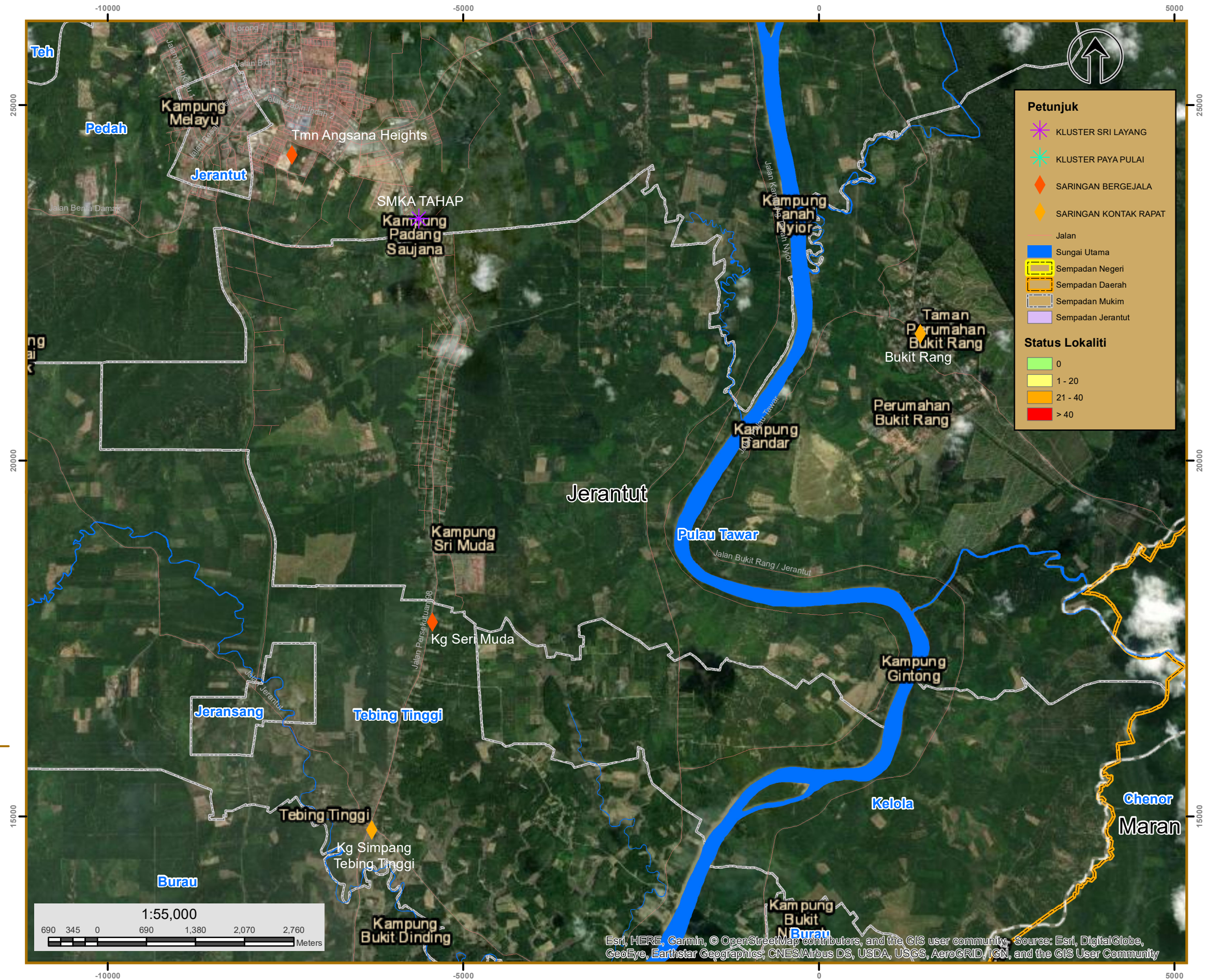


## Daerah Jerantut

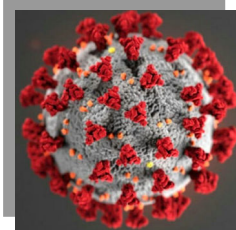


\*\* Kes 14 Hari Terkini  
17 April 2021 - 30 April 2021

Bilangan Kes Mengikut Daerah  
Bilangan Kes Mengikut Mukim



MUKIM TERLIBAT	KLUSTER	BIL KES AKTIF	JUMLAH KES AKTIF
Pedah	KLUSTER PAYA PULAI	2	9
	KLUSTER SRI LAYANG	5	
	SARINGAN BERGEJALA	2	
Pulau Tawar	SARINGAN KONTAK RAPAT	5	5
	SARINGAN BERGEJALA	1	
Tebing Tinggi	SARINGAN BERGEJALA	1	4
	SARINGAN KONTAK RAPAT	3	
<b>JUMLAH KES KLUSTER AKTIF DI JERANTUT</b>			<b>18</b>



## Pelan Lokasi Hotspot Kes Aktif Pandemik Covid-19 Mengikut Kluster Mukim di Daerah Jerantut, Negeri Pahang Darul Makmur

#stayathome #staysafe #MajuTerusPahang #Pahang1st

Dikemaskini : Sehingga Jam 11 PM, 30 April 2021 (Jumaat)



Disediakan Oleh:  
Unit GIS Negeri (Makro)  
Bahagian Perancang Ekonomi Negeri Pahang,  
Pejabat Setiausaha Kerajaan Pahang,  
Tingkat 3, Blok B, Wisma Sri Pahang,  
25503 Kuantan, Pahang  
No Tel : +609-513 2148 Fax : +609-513 2161  
E-mail: gispahang@gmail.com